

Kryteria zwrotu rdzenia.

1. Zwracana turbosprężarka musi dokładnie odpowiadać zakupionej części (zgodny lub zamienny numer katalogowy).
2. Turbosprężarka nie może nosić śladów rozkręcania i musi być kompletna.

✓



✗



✗



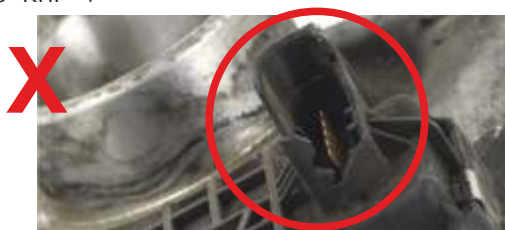
3. Numery katalogowe turbosprężarki na tabliczce znamionowej muszą być widoczne.



4. Elementy składowe turbosprężarki nie mogą być pęknięte, zdeformowane lub wyłamane.



5. Aktuator (zawór) musi być przykręcony do turbosprężarki, nie może być pęknięty, zdeformowany. W przypadku nastawnika elektronicznego złacze elektryczne nie może być uszkodzone, bez wyłamania i pęknięcia.



Ostateczną decyzję o akceptacji zwrotu podejmujemy po dokładnych oględzinach turbosprężarki.