



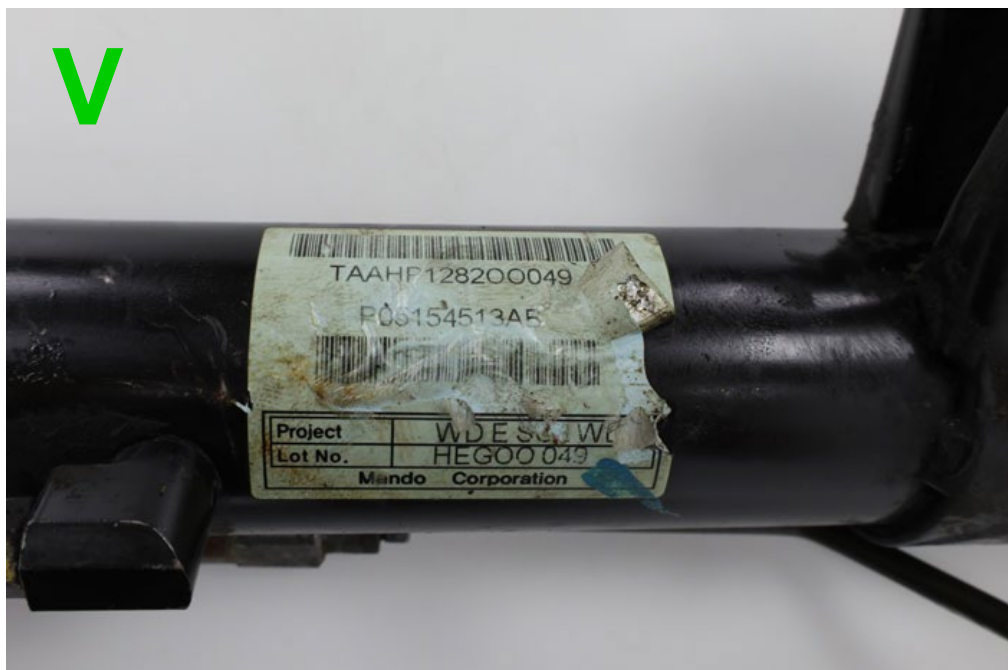
KRYTERIA ZWROTU PRZEKŁADNI KIEROWNICZYCH

1. Zwracana, wymontowana część (rdzeń) musi być odpowiednikiem zakupionego towaru i wskazane jest, aby ją dostarczyć w opakowaniu po zakupionym egzemplarzu. W przypadku braku oryginalnego opakowania zwracana część musi być w jednoznaczny sposób opisana indeksem zakupionego towaru.
2. Zgodnie z przepisami o ochronie środowiska rdzenie należy zabezpieczyć i zapakować tak, aby nie zanieczyszczały środowiska. Z wymontowanych części należy usunąć pozostały w nich czynnik roboczy oraz zaślepić gniazda korkami wyjętymi np. z zakupionego towaru.
3. Przyjęta może zostać tylko część kompletna, nierozłożona na elementy składowe oraz spełniająca niżej określone wymagania techniczne.

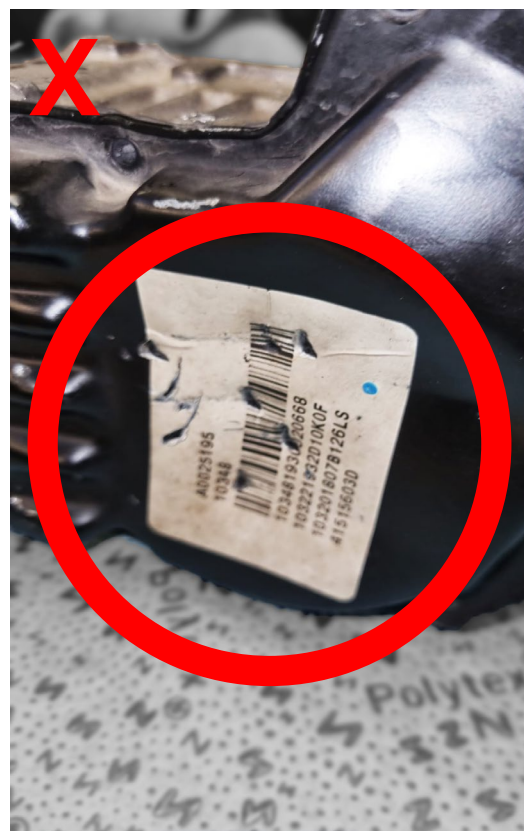
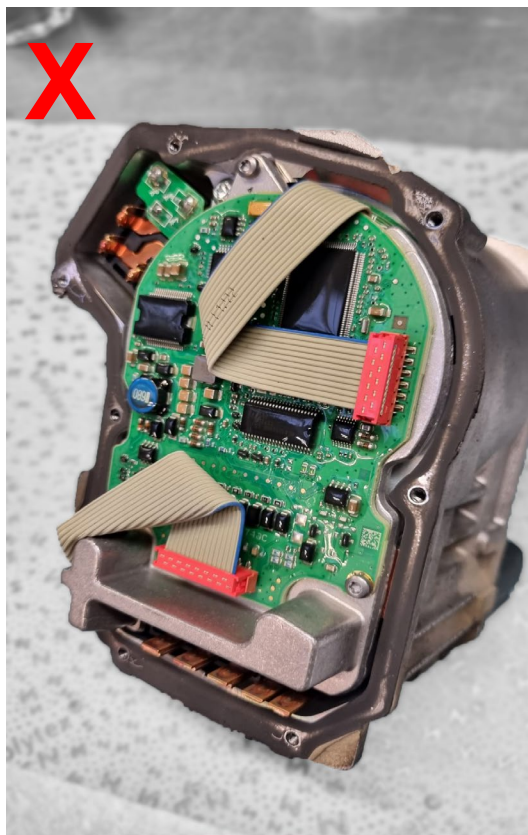
PRZEKŁADNIE KIEROWNICZE ELEKTRYCZNE



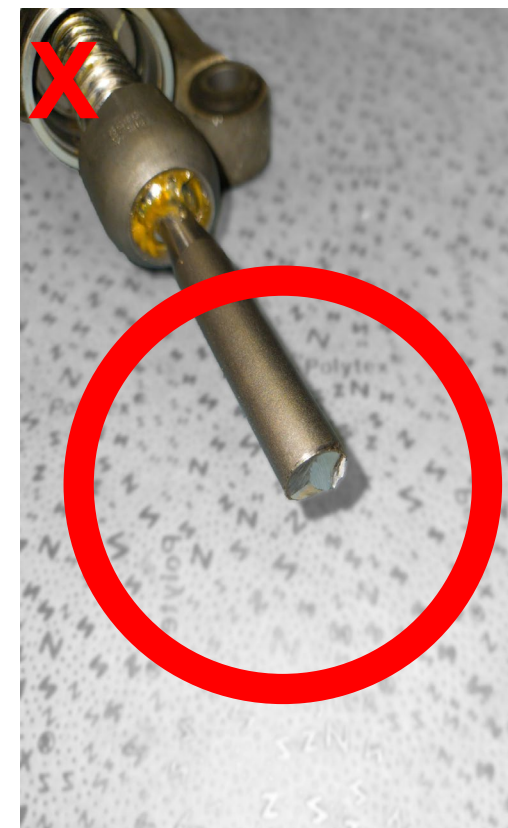
Zwracany rdzeń powinien być jednoznacznie opisany indeksem towaru oraz posiadać taki sam numer jak zakupiona część lub numer zamiennika.



Przekładnia powinna być kompletna, tzn. nie może być pozbawiona silnika elektrycznego, okablowania etc. Otwarta pokrywa silnika, brak pokrywy lub uszkodzona obudowa silnika nie będzie akceptowana.



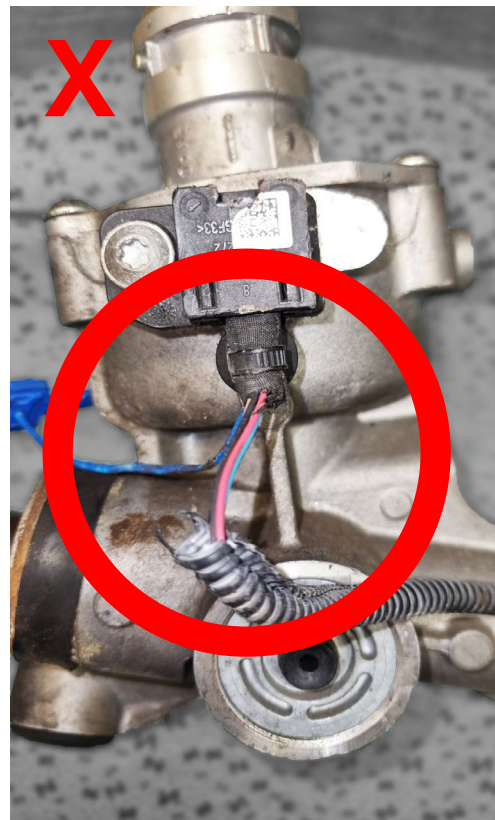
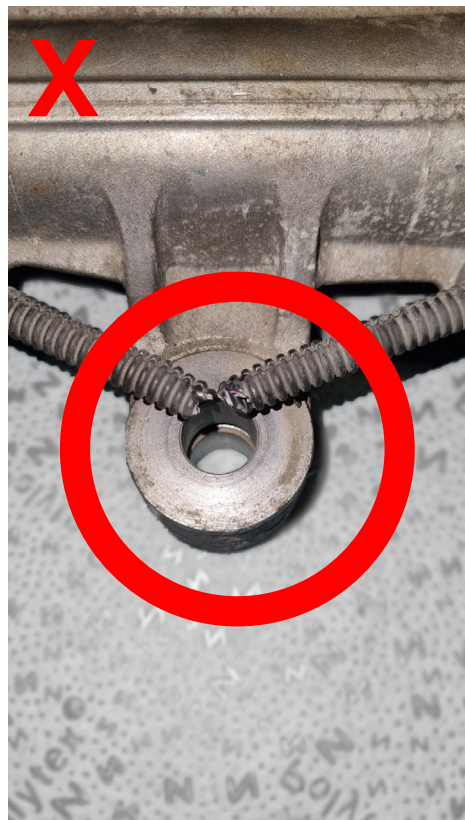
Drążki kierownicze powinny być proste; drążki krzywe, zdeformowane lub złamane nie będą akceptowane.



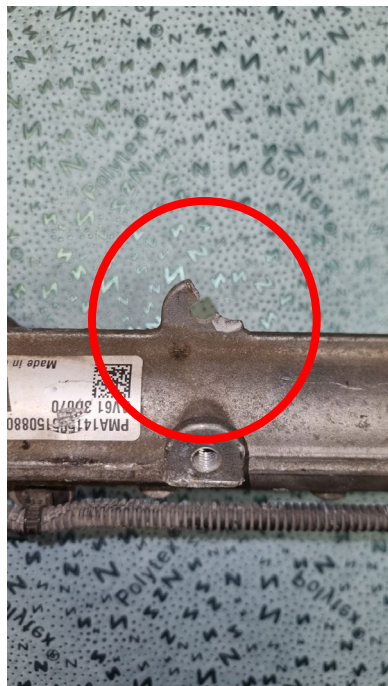
Uszkodzone wtyczki nie będą akceptowane.



Uszkodzone i/lub niekompletne okablowanie przekładni kierowniczej nie będzie akceptowane.



Obudowa przekładni powinna być kompletna, uszkodzona/ubita obudowa nie będzie akceptowana.



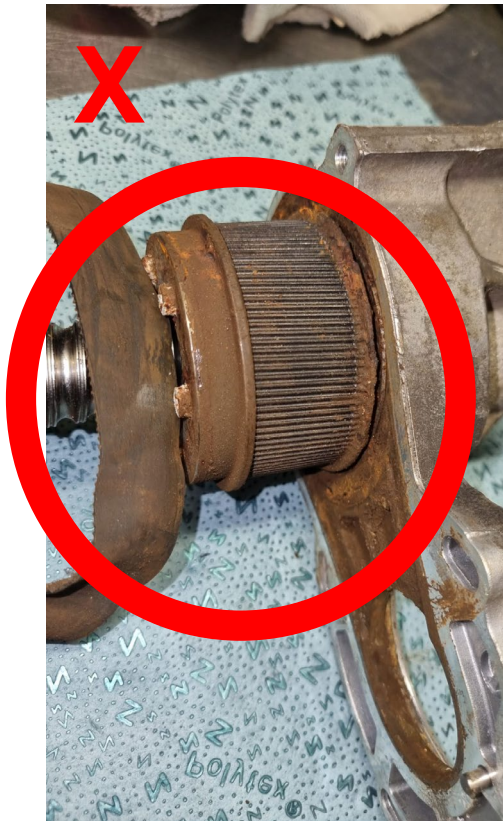
**Mechanizm napędowy przekładni nie może być uszkodzony mechanicznie.
Niewielka korozja na mechanizmie napędowym przekładni jest dopuszczalna, silna korozja nie będzie akceptowana.**



Niewielka korozja na listwie zębatej jest dopuszczalna, silna korozja nie będzie akceptowana.

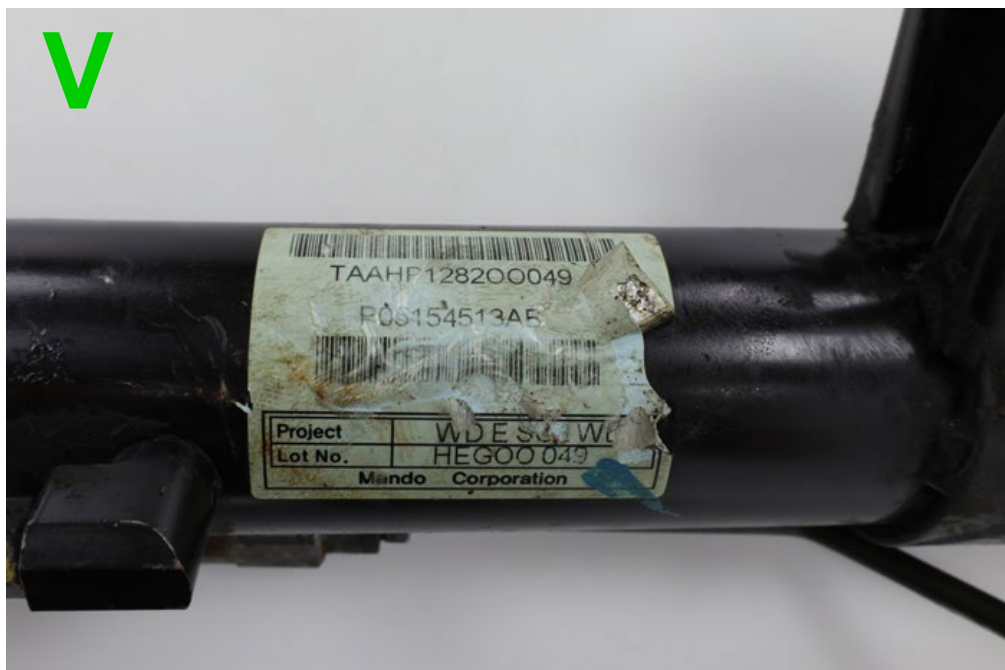


Niewielka korozja obudowy przekładni jest dopuszczalna, silna korozja nie będzie akceptowana.

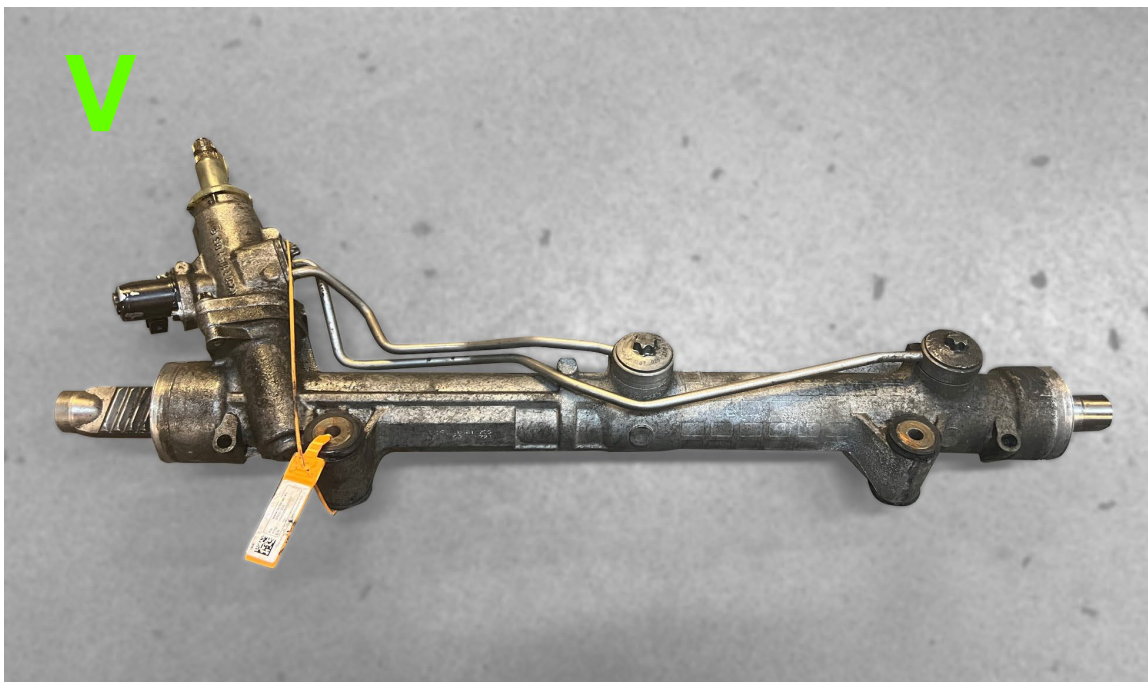


PRZEKŁADNIE KIEROWNICZE HYDRAULICZNE I MANULANE

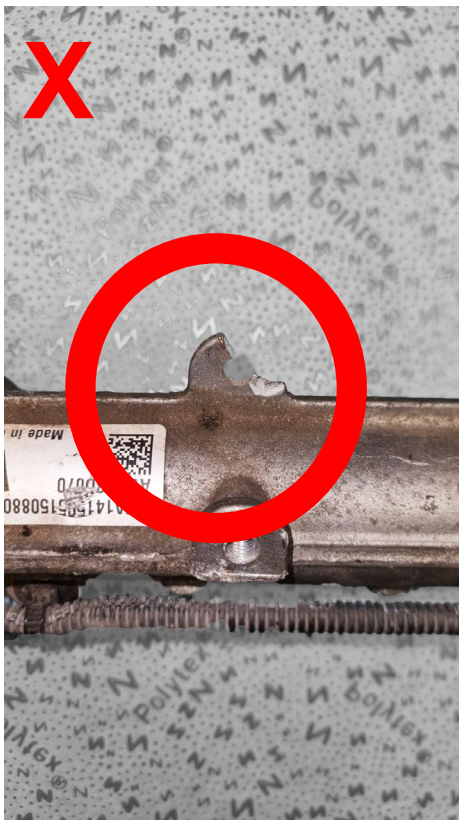
Zwracany rdzeń powinien być jednoznacznie opisany indeksem towaru oraz posiadać taki sam numer jak zakupiona część lub numer zamiennika.



2. Przekładnia powinna być kompletna, tzn. nie może być pozbawiona przewodów hydraulicznych (jeżeli występują), zaworu serwoelektrycznego (jeżeli występuje).



Obudowa przekładni powinna być kompletna; uszkodzona/ubita obudowa nie będzie akceptowana. Drążki kierownicze powinny być proste; drążki krzywe, zdeformowane lub złamane nie będą akceptowane.



3. Przewody hydrauliczne nie mogą być uszkodzone, zgniezione, nadmiernie skorodowane.



6. Zawór servotronic nie może być uszkodzony mechanicznie.

